

4G Intelligente Solarenergie Alarm PTZ-Kamera

Bedienungsanleitung



1 Produkt- und Packliste
1.1 Bilder von Produkten



1.2 Packliste

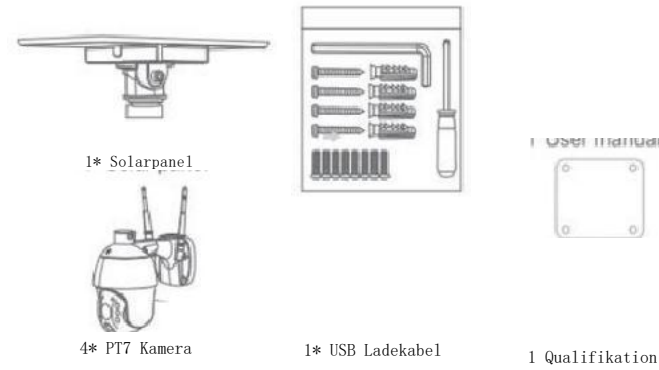
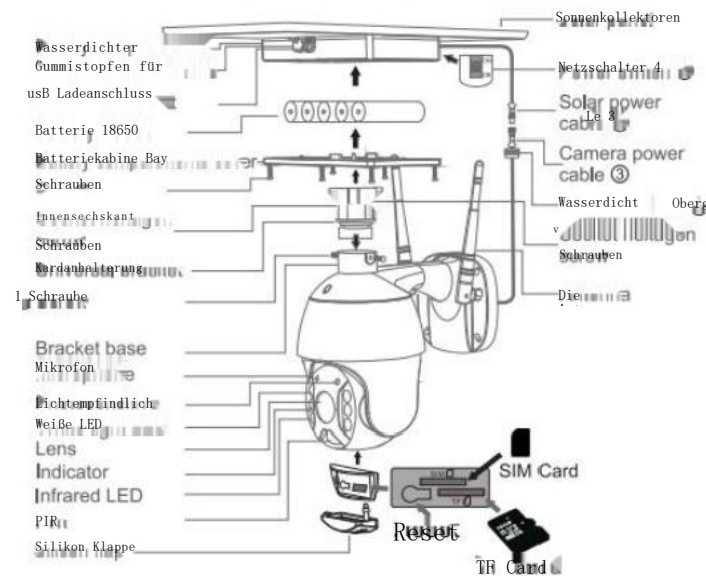


Abbildung der Produkte



1.3 Der Installationsvorgang

1.3.1 Das Solarpanel verbindet das Panel mit der Kamera und fixiert es mit Schrauben
so32lr al8an sim-Karte installiert auf silicon lapang nserthe

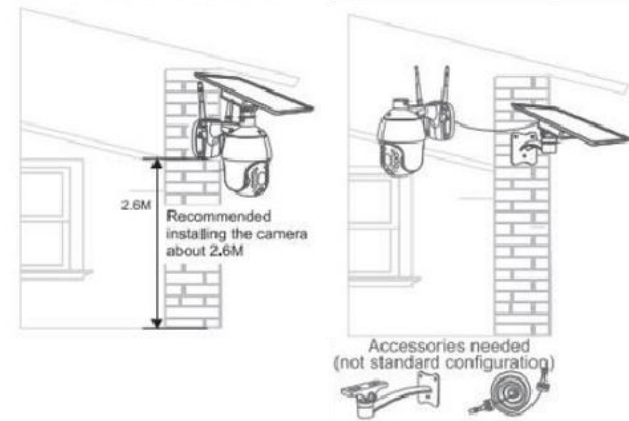
TF-Karten und Sim-Karten stellen dann sicher, dass die silicon geschlossen ist
Vermeiden Sie rai n Leakage

ofetd Von Delete tsn lfa mksitisp o
Sie

2. Installation

2.1 Integrierte Installation

2.2 separat montiert



3. Installation der Anwendung

o Downloaden und installieren S... ggle Play Store für Android-Smartphones



IOS Apdroid

3.2 Registrierung von Anwendungen

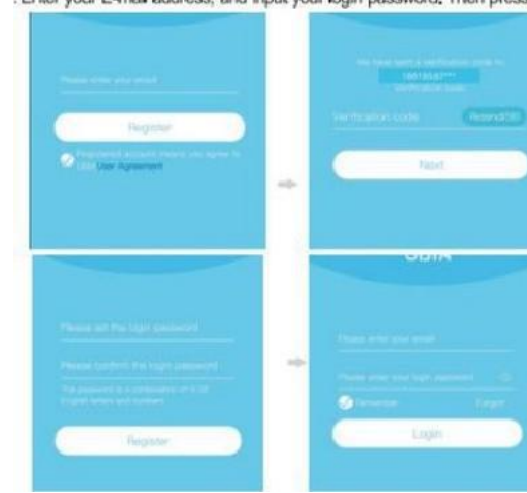
1. Öffnen Sie die App und geben Sie Ihre E-Mail-Adresse ein h

Vermeiden Sie die Berechtigung, Benachrichtigungen in der App zu verpassen

3.2.2. Geben Sie das Captcha ein und drücken Sie Weiter, wenn es nicht gefunden wird

Ho Melu Rahfad

3.2.3. Legen Sie das Login-Passwort fest und bestätigen Sie es Dann klicken Sie auf Registrieren, um zum nächsten Schritt zu gelangen Für Ihre Passwort-Sicherheit Passwort-Anforderungen Mehr als 8 Zeichen plus Buchstabenkombinationen



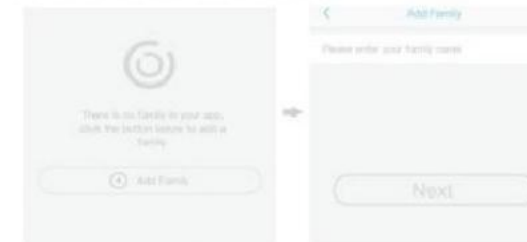
4. WI-FI Verbindung

4.1. Drücken Sie Familie hinzufügen und richten Sie den Raum oder Standort entsprechend der Erinnerung ein

4.2. Geben Sie Ihren Nachnamen ein und drücken Sie Weiter

4.3 Bereitstellung der erforderlichen Informationen, wie z. B. der nationalen Provinzen Dann drücken Sie Fertig

4.4 Drücken Sie Gerät hinzufügen, um ein intelligentes Gerät hinzuzufügen



4.11. Das Gerät wird automatisch in die Geräteliste eingetragen Erfolgreiche Installation Das Gerät ist einsatzbereit

4.12. Vorsichtsmaßnahmen für PIR-Tests

Der Benutzer kann die Empfindlichkeit der PIR-Erkennung in den Geräteeinstellungen ändern Wir empfehlen, die Empfindlichkeit auf deaktiviert oder niedrig einzustellen, um die flase alret zu reduzieren und zu sparen

Stromversorgung* Umwelt
deaktiviertPIR deaktiviert* Detektion

Niedriges Niveau Sek. cts a move

deley 7 High Level Deleay The Pic k

lsecoi k Erkennt Bewegung

5. Geräteeinstellungen

Eintritt in die gewählte Familie oder smar devca Standort

TÜRN ONLOF NUSH INFORMATIONEN Einrichten der Freigabe Löscherät für Cloud-Speicher

Klicken Sie hier, um zur Vorschau zu gelangen

Klicken Sie hier, um ein intelligentes Gerät hinzuzufügen

Anteln, Ergen

Netzfrequenz LED Anzeige Geräteiname



4.5. Legen Sie die SIM-Karte in das Gerät und legen Sie den Akku in das Gerät und 48 Jahre alt vor einem Monat ungefähr 1 Minute nach blauem Licht

Licht und drücken Sie Weiter

4.8.4 Suchen Sie den UID QR-Code auf deive und scannen Sie den QR-Code mit APP

4.10.5 Wählen Sie den Namen und den Speicherort des Gerätes und drücken Sie Fertig



Check and buy cloud storage

Check and buy AI Cloud Facia

Check and add my friends list and permissions

Legen Sie die Standardsprache und -auflösung für das Gerät fest

Klicken Sie hier, um ein intelligentes Gerät hinzuzufügen

